

タイプ別  
防音対策

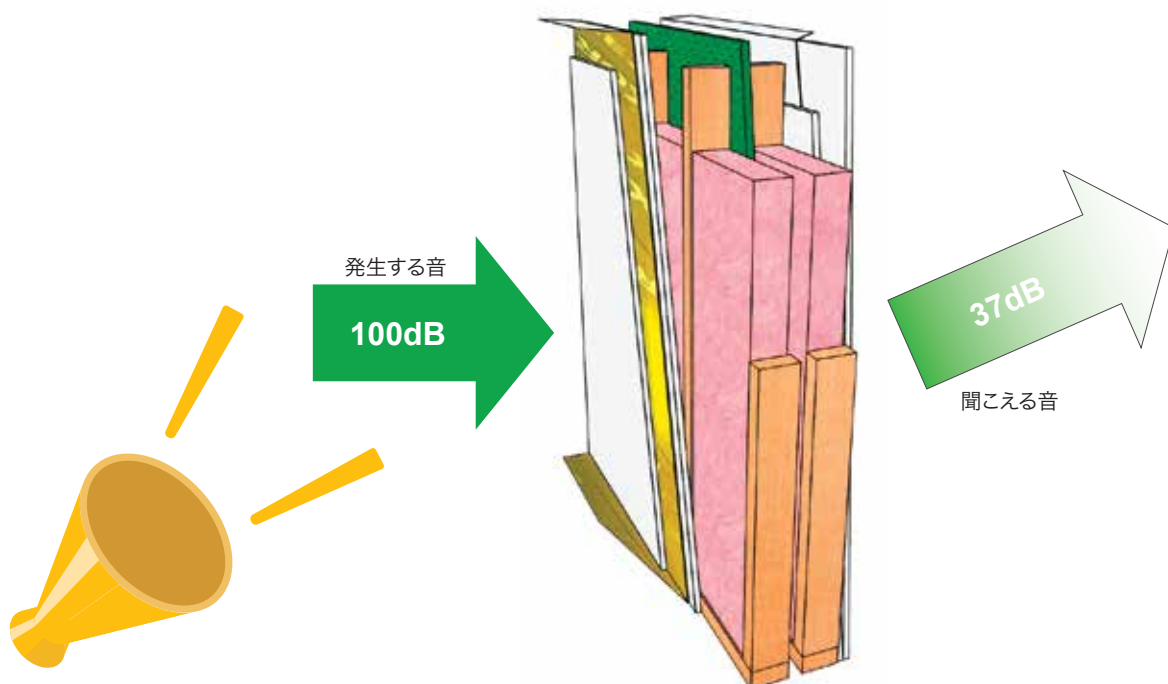
# 音楽スタジオ & カラオケボックス

*Music Studio & Karaoke Box · Soundproofing*



STC63

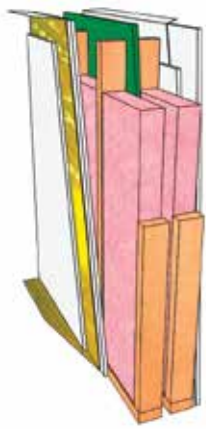
MSL社防音製品・63dB(デシベル)削減\*\*



**MSL**

[www.axisplan.com/msl](http://www.axisplan.com/msl)

## 壁構造



図左側から	厚さ
石膏ボード	1.6mm
RefleXor	1.7mm
石膏ボード	1.6mm
断熱材 (グラスウール)	89mm
間柱	38mm x 89mm
空隙	25mm
SONOpan II	1.9mm
間柱	38mm x 89mm
断熱材 (グラスウール)	89mm
石膏ボード	1.6mm
RefleXor	1.7mm
石膏ボード	1.6mm

なんと!

デシベル  
**63dB  
削減**



\*\*使用する建材や施工方法により削減できるデシベルが変動いたします。

防音パネル: ソノパン・ツー

**SONOpan II**

防音メンブレン: リフレクソー

**REFLEXOR**



■ 防音パネル: ソノパン・ツー

### SONOpan II 基本情報

パネル	サイズ	厚さ	重量	表面積
3x6版	910mm x 1,820mm	19mm	6.4kg	1.65㎡
3x8版	910mm x 2,420mm		8.5kg	2.20㎡

ソノパン・ツーはエコマーク商品です。

■ 防音メンブレン: リフレクソー

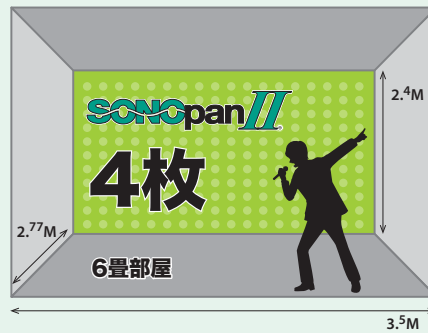
### RefleXor 基本情報

ロールサイズ	厚さ	重量	表面積
1,220mm (幅) x 15,240mm (長さ)	1.7mm	9.8kg	18.59㎡

## 防音製品のご使用目安

### Q: 実際に何枚の防音パネルが必要な?

各部屋の壁一面(クローゼットや窓、ドアの無い面)に防音パネル「ソノパン・ツー (SONOpan II)」を施工した場合の枚数です。「ソノパン・ツー」は縦にしても横にしても施工が可能ですが、ここでは縦に施工した場合の数を表示しています。



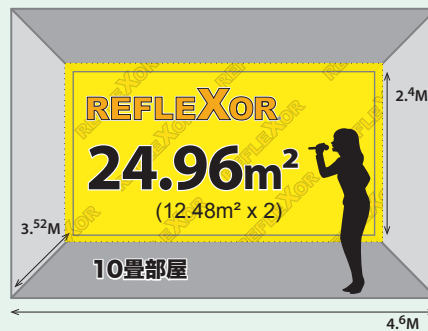
### 必要な「ソノパン・ツー」の数(目安)

6畳部屋	4枚	(3500mm x 2770mm: 壁 8.4 m <sup>2</sup> )
8畳部屋	4枚	(3600mm x 3600mm: 壁 8.64 m <sup>2</sup> )
10畳部屋	6枚	(4600mm x 3520mm: 壁 11.04 m <sup>2</sup> )

\*各部屋とも天井の高さは2400mmと仮定  
\*天井の高さに合わせて3x8版を縦に施工  
\*上の枚数は概算例です。実際の壁平米、柱や窓、戸口などにより必要枚数が変わります。

### Q: 実際にどれくらいの防音メンブレンが必要な?

各部屋の壁一面(クローゼットや窓、ドアの無い面)に「リフレクソー (RefleXor)」を施工した場合に必要な使用表面積です。「リフレクソー」は、天井・床・壁の各側面に約100mmの折り返しを残し、また継ぎ目は約50mm重ねて施工して下さい。



### 必要な「リフレクソー」の面積(目安)

6畳部屋	19.24m <sup>2</sup>	(3500mm x 2770mm: 壁 8.4 m <sup>2</sup> / 9.62m <sup>2</sup> x 2)
8畳部屋	19.76m <sup>2</sup>	(3600mm x 3600mm: 壁 8.64 m <sup>2</sup> / 9.88m <sup>2</sup> x 2)
10畳部屋	24.96m <sup>2</sup>	(4600mm x 3520mm: 壁 11.04 m <sup>2</sup> / 12.48m <sup>2</sup> x 2)

\*各部屋とも天井の高さは2400mmと仮定  
\*実際の壁平米、柱や窓、戸口などにより必要な表面積が変わります。  
\*上の使用面積には、天井、床、側面の100mmの折り返しを加えています。(継ぎ目の50mmは除く)  
\*金色の面が、部屋の内側に向くように施工  
\*上の壁構造の場合リフレクソーは壁面積の2倍必要

販売代理店

総輸入元: 株式会社 アクシスプランニングジャパン

AXIS  
PLAN  
N/J

〒107-0052  
東京都港区赤坂1-3-5 赤坂アビタシオン311  
contact@axisplan.com  
www.axisplan.com/msl

製造元: MSL

MSL

161 Rue Saint Paul, C.P. 38  
Louiseville (Québec)  
J5V 2L6 CANADA  
tel: 1-800-561-4279

お問い合わせ・お近くの販売代理店へ