

タイプ別
防音対策

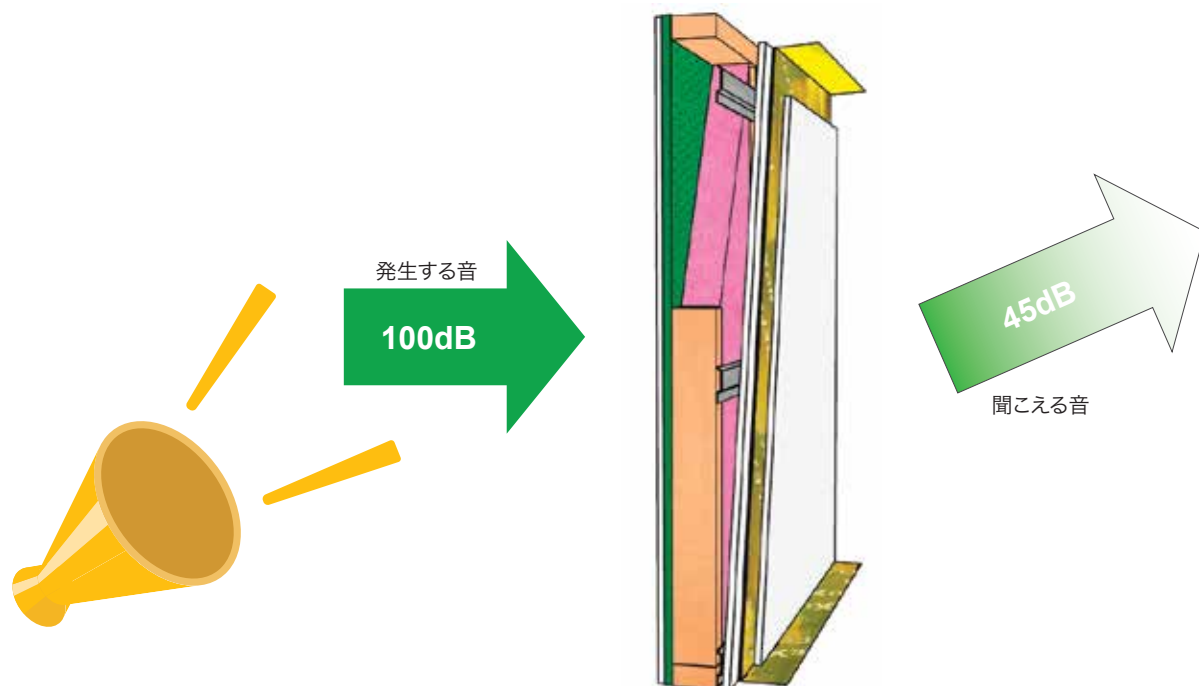
会議室

Office & Meeting Room · Soundproofing



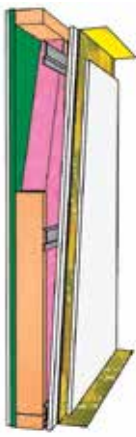
STC55

MSL社防音製品・55dB(デシベル)削減**



MSL

www.axisplan.com/msl

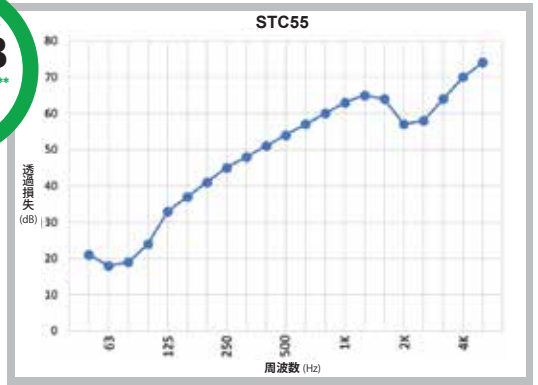


壁構造

図左側から	厚さ
・石膏ボード	16mm
・SONOpan II	19mm
・間柱	38mm x 89mm
・断熱材 (グラスウール)	89mm
・防振金物 (レジリエント・チャンネル)@406mm	12.7mm
・石膏ボード	16mm
・RefleXor	1.7mm
・石膏ボード	16mm

なんと!

デシベル
55dB
削減**



**使用する建材や施工方法により削減できるデシベルが変動いたします。

防音パネル: ソノパン・ツー

SONOpan II

防音メンブレン: リフレクソー

REFLEXOR



■ 防音パネル: ソノパン・ツー

SONOpan II 基本情報

パネル	サイズ	厚さ	重量	表面積
3x6版	910mm x 1,820mm	19mm	6.4kg	1.65㎡
3x8版	910mm x 2,420mm		8.5kg	2.20㎡

ソノパン・ツーはエコマーク商品です。

■ 防音メンブレン: リフレクソー

RefleXor 基本情報

ロールサイズ	厚さ	重量	表面積
1,220mm(幅) x 15,240mm(長さ)	1.7mm	9.8kg	18.59㎡

防音製品のご使用目安

Q: 実際に何枚の防音パネルが必要な?

各部屋の壁一面(クローゼットや窓、ドアの無い面)に防音パネル「ソノパン・ツー (SONOpanII)」を施工した場合の枚数です。「ソノパン・ツー」は縦にしても横にしても施工が可能ですが、ここでは縦に施工した場合の数を表示しています。



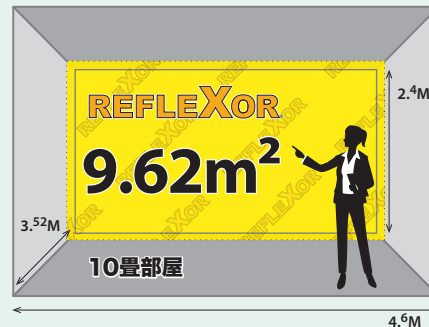
必要な「ソノパン・ツー」の数(目安)

- 6畳部屋 4枚
(3500mm x 2770mm: 壁 8.4 m²)
- 8畳部屋 4枚
(3600mm x 3600mm: 壁 8.64 m²)
- 10畳部屋 6枚
(4600mm x 3520mm: 壁 11.04 m²)

*各部屋とも天井の高さは2400mmと仮定
*天井の高さに合わせて3x8版を縦に施工
*上の枚数は概算例です。実際の壁平米、柱や窓、戸口などにより必要枚数が変わります。

Q: 実際にどれくらいの防音メンブレンが必要な?

各部屋の壁一面(クローゼットや窓、ドアの無い面)に「リフレクソー (RefleXor)」を施工した場合に必要な使用表面積です。「リフレクソー」は、天井・床・壁の各側面に約100mmの折り返しを残し、また継ぎ目は約50mm重ねて施工して下さい。



必要な「リフレクソー」の面積(目安)

- 6畳部屋 9.62m²
(3500mm x 2770mm: 壁 8.4 m²)
- 8畳部屋 9.88m²
(3600mm x 3600mm: 壁 8.64 m²)
- 10畳部屋 12.48m²
(4600mm x 3520mm: 壁 11.04 m²)

*各部屋とも天井の高さは2400mmと仮定
*実際の壁平米、柱や窓、戸口などにより必要な表面積が変わります。
*上の使用面積には、天井、床、側面の100mmの折り返しを加えています。(継ぎ目の50mmは除く)
*金色の面が、部屋の内側に向くように施工。

販売代理店

総輸入元: 株式会社 アクシスプランニングジャパン

AXIS
PLAN
NING

〒107-0052
東京都港区赤坂1-3-5 赤坂アビタシオン311
contact@axisplan.com
www.axisplan.com/msl

製造元: MSL

MSL

161 Rue Saint Paul, C.P. 38
Louiseville (Québec)
J5V 2L6 CANADA
tel: 1-800-561-4279

お問い合わせ・お近くの販売代理店へ